



Kölner Str.13, Bergheim - City - Wohnquartier für Mieter ab 55 +



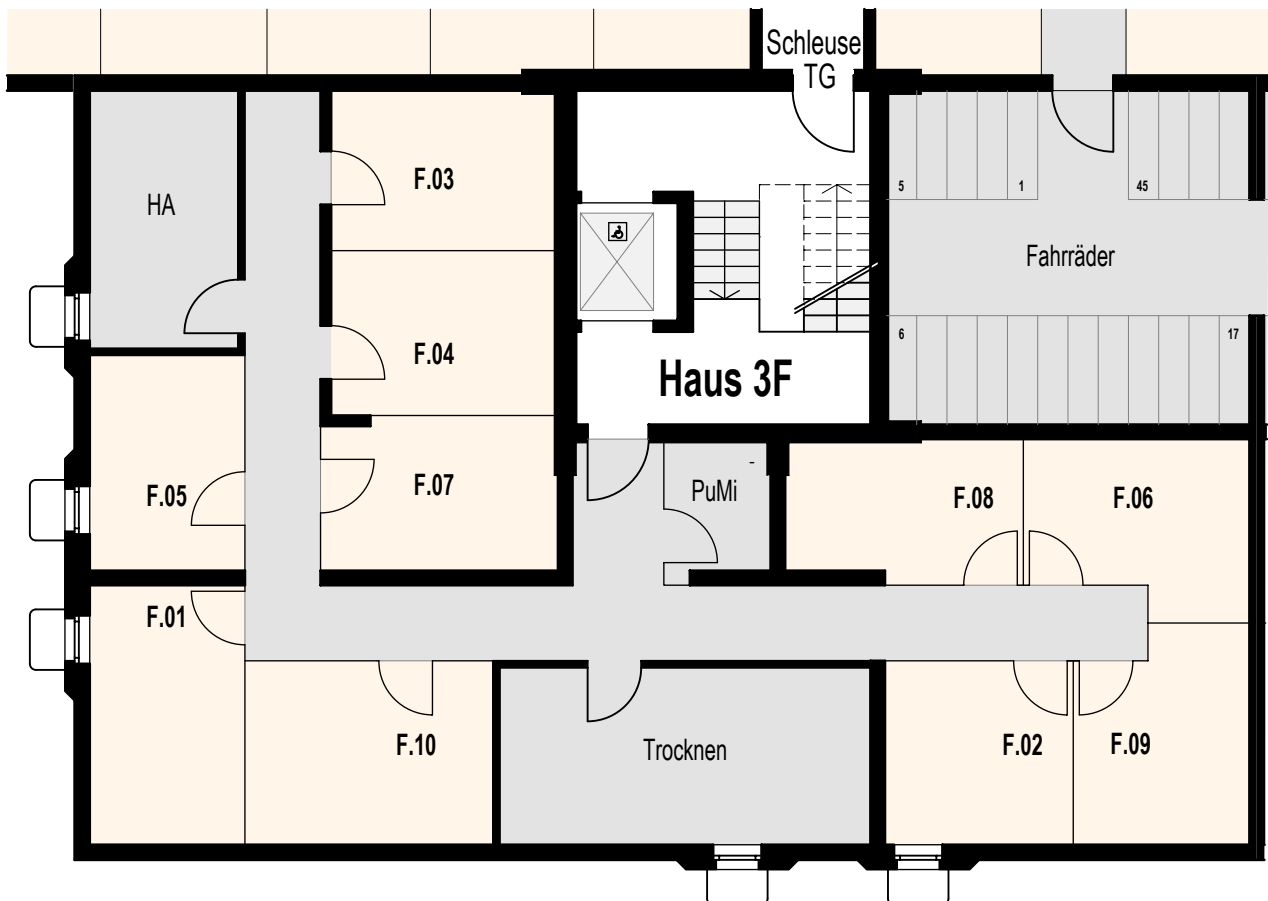
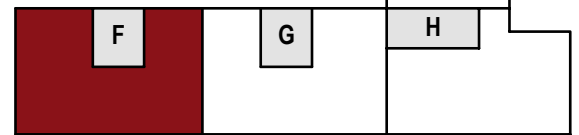
HAUS 3

Übersicht KG

Treppenhaus F

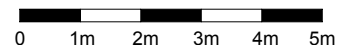


Grundriss-Schema Haus 3



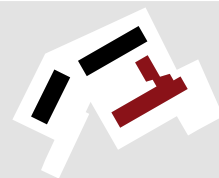
Hinweis:

Die eingezeichneten Gegenstände dienen der Illustration und sind lediglich Einrichtungsvorschläge. Maßgeblich sind nur die Angaben im Mietvertrag. Geringfügige Flächenabweichungen sind durch Rundung (CAD) möglich. AHD = Abhangendecke





Kölner Str.13, Bergheim - City - Wohnquartier für Mieter ab 55 +



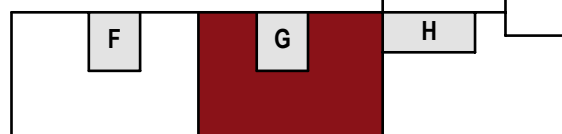
HAUS 3

Übersicht KG

Treppenhaus G

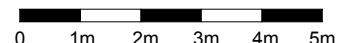


Grundriss-Schema Haus 3



Hinweis:

Die eingezeichneten Gegenstände dienen der Illustration und sind lediglich Einrichtungsvorschläge. Maßgeblich sind nur die Angaben im Mietvertrag. Geringfügige Flächenabweichungen sind durch Rundung (CAD) möglich. AHD = Abhangdecke





Kölner Str.13, Bergheim - City - Wohnquartier für Mieter ab 55 +



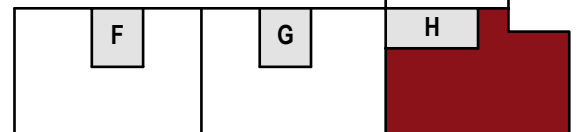
HAUS 3

Übersicht KG

Treppenhaus H



Grundriss-Schema Haus 3



Hinweis:

Die eingezeichneten Gegenstände dienen der Illustration und sind lediglich Einrichtungsvorschläge. Maßgeblich sind nur die Angaben im Mietvertrag. Geringfügige Flächenabweichungen sind durch Rundung (CAD) möglich. AHD = Abhangdecke

